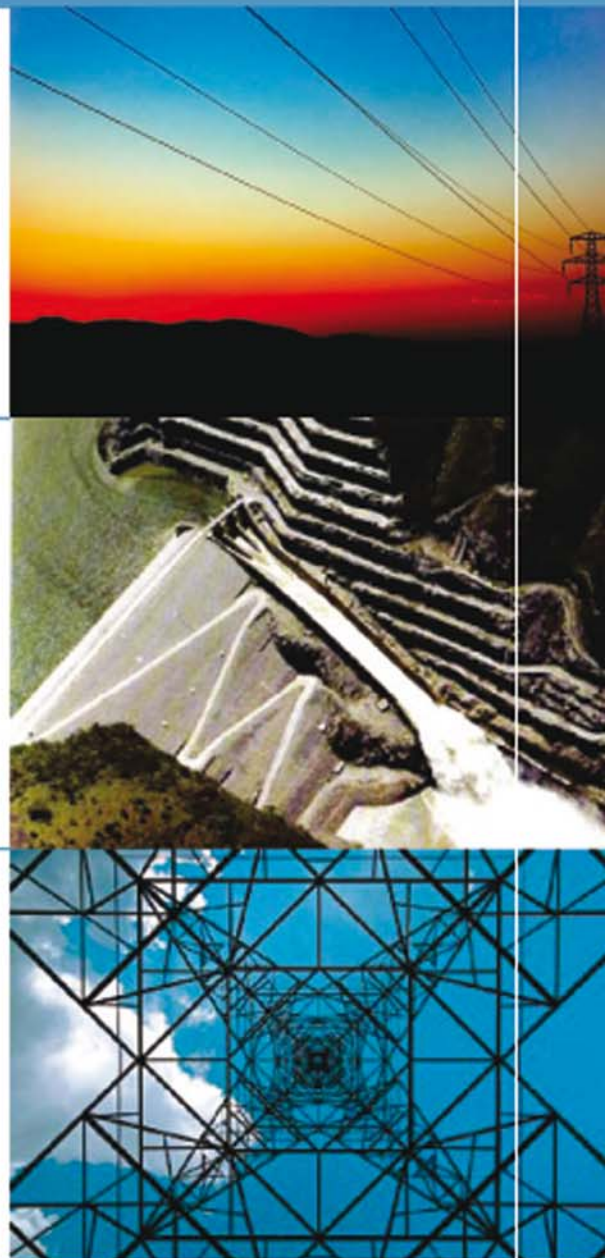




monitoreo *mercado* *eléctrico*

BOLETÍN SEMANAL



Comisión Nacional de Energía Eléctrica

del 05 al 11 de
abril 2009

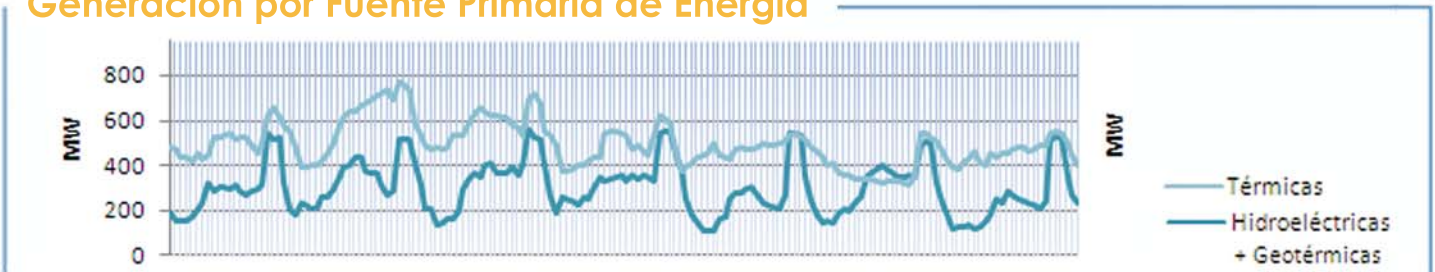
monitoreo del 05 al 11 de abril 2009

Precio Spot y Demanda Semanal SNI



El Precio Spot tuvo un promedio de 71.71 \$/MWh con una variación de \$ 3.97 a la baja respecto a la semana anterior, con un máximo de 75.07 \$/MWh el día martes a las 14 hrs. y un mínimo de 70.39 \$/MWh el domingo a las 4 hrs. La demanda SNI tuvo un promedio de 787.67 MW, la demanda máxima fue el día lunes a las 19:00 hrs. con 1,295.49 MW y una mínima de 509.57 MW el día sábado a las 2 hrs. El coeficiente de correlación entre el precio y la demanda fue de 0.71.

Generación por Fuente Primaria de Energía



FACTOR DE PLANTA

	Hidro	Geo	Térmica
MIN.	13%	68%	26%
MAX.	91%	98%	64%

La tabla de arriba representa el porcentaje de utilización respecto a la capacidad instalada para las plantas hidroeléctricas, geotérmicas y térmicas en el SNI.

Exportación e Importación

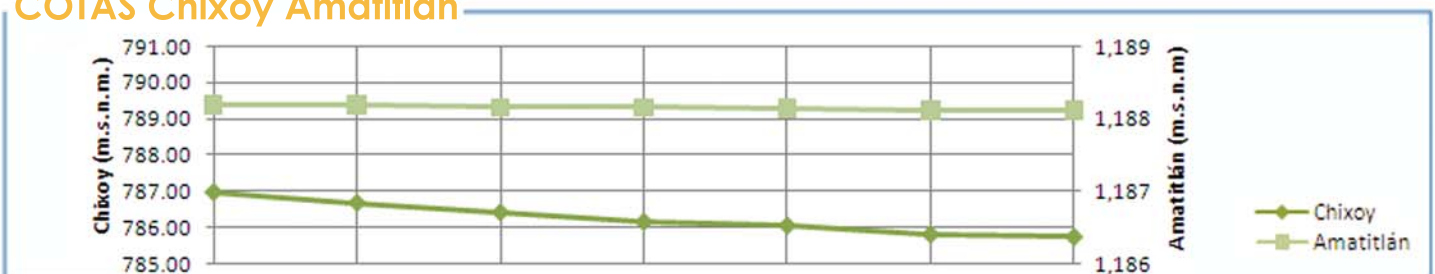
El resultado neto del intercambio al MER fue un total de 1.33804 GWh. La exportación máxima de energía del sistema Guatemalteco al MER fue de 56.36 MWh el día lunes a las 14:00 hrs. El intercambio máximo de energía del MER al sistema de Guatemala fue de -16.25 MWh el día jueves a las 14:00 hrs.

Fuente: Posdespachos del AMM usando registros horarios de energía del medidor de la Subestación Moyuta.

Exportación e Importación de Potencia al MER



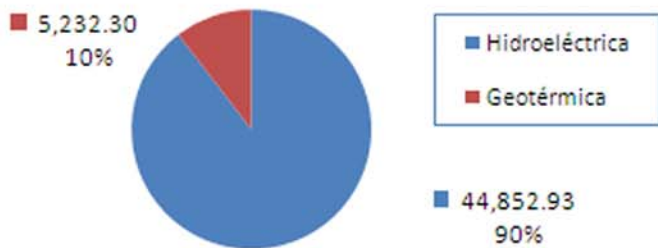
COTAS Chixoy Amatitlán



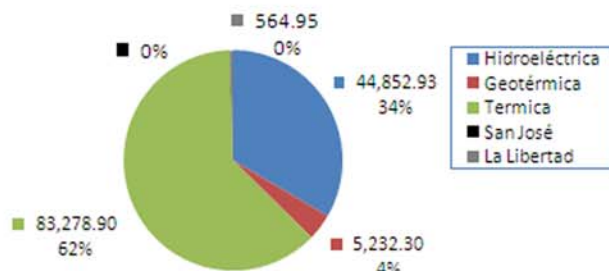
La cota de Chixoy presenta un valor de 786.99 a 785.77 m.s.n.m. con una variación de -1.22 m. La cota de Amatitlán presenta un valor de 1,188.2 a 1,188.12 m.s.n.m. con una variación de -0.08 m. Cota de rebalse de Chixoy: 803 m.s.n.m.

Nota: m.s.n.m. = metros sobre nivel del mar
cota = nivel del embalse

Generación Semanal por Recursos Renovables (MWh)

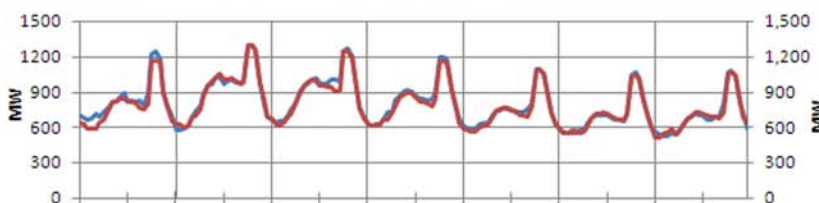


Generación por fuente primaria de energía (MWh)

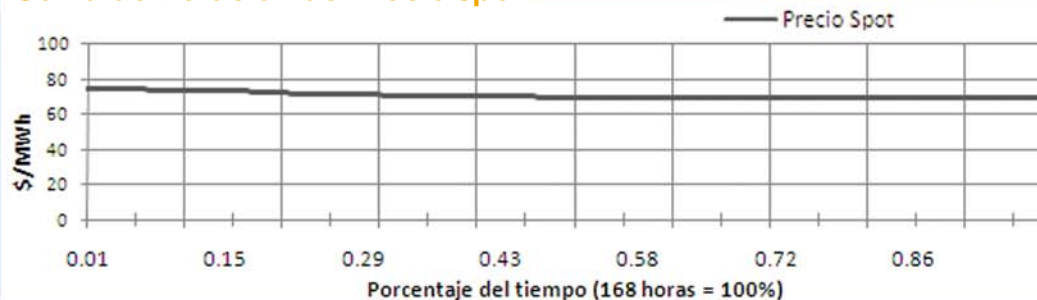


Demanda Programada Vrs. Real

La relación entre la demanda programada y el posdespacho se comportó con una desviación máxima de 16.64% y una mínima de 0.0244%, con un promedio de 2.81%, lo cual representa un desvío de -117.17 MW, 0.15 MW y 2.81 MW respectivamente. El error máximo fue de 16.64% el día domingo a las 5 hrs. El MAPE fue de 2.84% mientras que la semana anterior fue de 3.15%.

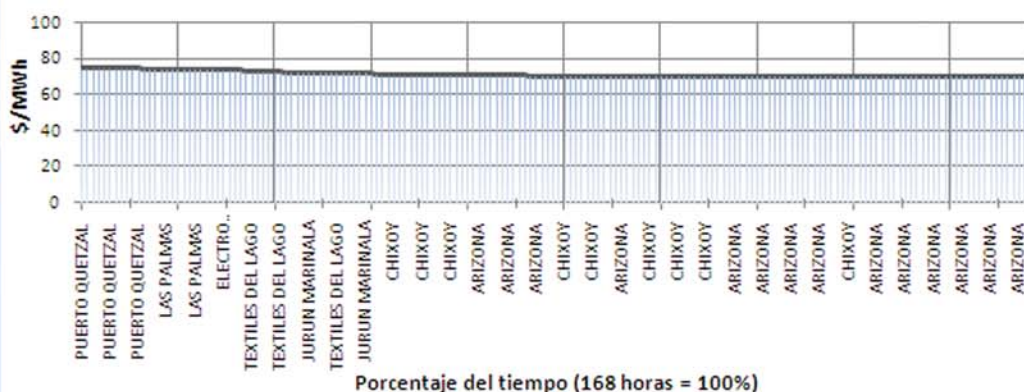


Curva de Duración del Precio Spot



El 14% del tiempo durante la semana el precio Spot mantuvo los valores de 74 a 75 US\$/MWh.
El 17% del tiempo se mantuvo en los valores de 71 a 73 US\$/MWh.
El 69% del tiempo se mantuvo en los valores de 70 a 71 US\$/MWh.

Identificación del Generador Marginal



Se puede observar que los generadores que determinaron el precio del Mercado Spot, fueron: Arizona con 29%, Chixoy con 25% y Textiles del Lago con 8% de participación en la semana.

RESUMEN	Precio Spot	Demanda SNI	Hidro +Geo	Térmica	INT	Programa	Desviación %	Error %
MAX	75.07 \$/MWh	1,295.49 MW	557.10 MW	772.50 MW	56.36 MW	1,286.01 MW	16.64%	16.64%
MIN	70.39 \$/MWh	509.57 MW	97.20 MW	310.40 MW	(16.25) MW	522.11 MW	0.0244%	0.02%
PROM	71.71 \$/MWh	787.67 MW	298.12 MW	495.71 MW	*1,338.04 MW	796.62 MW	2.81%	2.84%

Coefficiente de Correlación Precio Demanda

0.7138

* resultado neto de intercambio

Resumen Combustibles

	Anterior	Actual
US Gulf	41.37	44.23
NY Cargo	41.27	45.34
WTI	50.34	50.46

2.86 ↑
4.07 ↑
0.12 ↑

EL precio del WTI en la semana se situó en un valor de 50.46 \$/BBL.
El promedio diario del Bunker NYC 1%\$ MAX fue 45.34 \$/BBL y el USGC 3%\$ MAX fue 44.23 \$/BBL.